

MANÓMETROS ESTÁNDAR DN 40, 50 Y 63 DOBLE ESCALA BAR & PSI

Utilizables con fluidos líquidos o gaseosos que no ataquen químicamente las aleaciones de cobre, no presenten una viscosidad elevada y no cristalicen.

Su aplicación preferente es en circuitos neumáticos e hidráulicos, compresores, filtros, reguladores de presión, técnica de clima y calefacción, y técnica sanitaria.

Son fiables y económicos y fabricados según EN-837-1. Cumplen norma CE, directiva de equipos a presión 2014/68/UE, PS> 200 bar; modulo A, accesorio a presión.

Características constructivas y funcionales

Precisión:

Ø40 Clase 2,5 según EN 837-1.
Resto de Ø Clase 1,6 según EN 837-1.

Rangos: -1..0 a 0..40 bar para DN 40 y DN 50, -1..0 a 0..400 bar para DN 63, 0..600 bar para DN80,100 y 150 mm. ó cualquier otra unidad equivalente de presión ó vacío, rangos estándar según DIN 16 128.

Temperatura ambiente: -20...+60°C.

Temperatura del fluido de proceso: máx. +60° C.

Error por Temperatura:

Error adicional cuando la temperatura del elemento sensible se desvía de 20°C. +/- 0,4 % cada 10 °C de variación.

Presión de trabajo:

Máx. 75% del V.F.E.

Sobrepresión temporal: No aplicable.

Racord de conexión a proceso: En latón.

Muelle tubular:

De bronce fosforoso en "C" para escalas ≥ 40 bar en espiral para escalas > 40 bar.

Caja: Ø40,50 y 63 mm en plástico ABS. Resto diámetros acero pintado en negro

Visor: Ø40,50 y 63 mm en plástico transparente. Resto de diámetros en cristal

Mecanismo: En latón.

Aguja indicadora: en aluminio lacado negro.

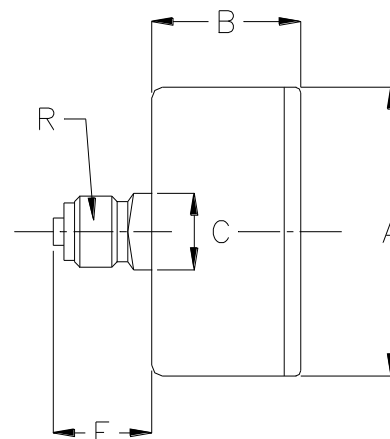
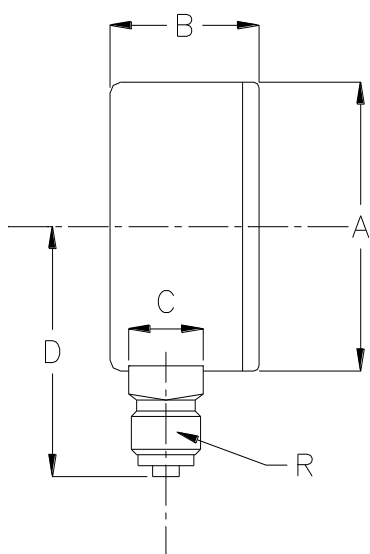
Esta publicación no pretende sentar las bases de un contrato y la empresa se reserva el derecho de modificar sin previo aviso el diseño y las especificaciones de los instrumentos, de acuerdo con su política de continuo desarrollo.



Otras opciones:

Soldadura en aleación estaño-plata.
Visor de cristal.
Otros rangos de presión.
Otras conexiones
Cajas de acero pintadas en negro
Otras escalas como m.c.a, psi, MPa, etc
Agujas rojas y con sector verde en visor

DIMENSIONES



TIPO RADIAL					
DN	A	B	C	D	R
40	42	25	11x11	27,5	1/8"
50	53	28	14x14	48	1/4"
63	63,5	28	14x14	51	1/4"
80	80	35	22x22	62	1/2"
100	100	35	22x22	72	1/2"
150	150	45	22x22	97	1/2"

**DIMENSIONES
(mm)**

TIPO DORSAL					
DN	A	B	C	E	R
40	42	25	11x11	14	1/8"
50	53	28	14x14	19	1/4"
63	63,5	28	14x14	19	1/4"

Esta publicación no pretende sentar las bases de un contrato y la empresa se reserva el derecho de modificar sin previo aviso el diseño y las especificaciones de los instrumentos, de acuerdo con su política de continuo desarrollo.